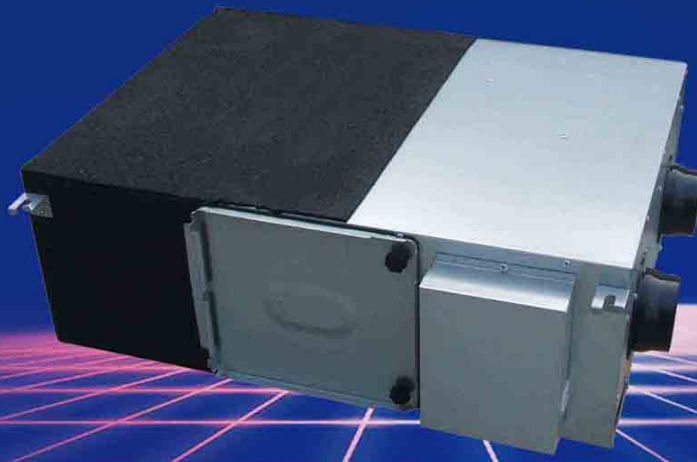


# HR-D系列新风换气机

专 门

为 机 房 设 计



自1997年起，我们一直致力于专门针对机房的新风机。  
现在我们开发出了专门针对机房使用的新风换气系统，让新风机更加善解人意。

我们的新风换气系统中具有以下特点：

Pm2.5净化功能/标准通风换气功能选择，适应不同环境需要；  
具有正压送风功能及根据新风温度自动控制功能的智能控制器  
可选装兼具高效过滤和降噪功能的消声过滤段  
全热/显热交换器两种形式选择。

PM2.5  
去除率99.9%



# ONLY YOU!

只有您的需求，才是我们工作的全部。您如果感觉到新风系统更加好用，就一定体会到我们正为您的需求竭尽全力。

我们新风换气机可实现以下功能：

1. 过滤效率达到亚高效，满足机房设计规范要求的洁净度；
2. 新排风量的配比要能够保持机房微正压；
3. 能够通过定时程序设定，每天定时自动开启与关闭，无需每天去手动设定。
4. 在北方使用时，必须具备化霜功能：防止换热器结冰，并因此造成漏水漏电事故。
5. 停电后再来电时，能够自动恢复停电前的工作状态；
6. 更多的自控功能可供选择：比如过滤器堵塞报警，以及远程计算机通讯等。

注：以上功能，与选择的控制器、过滤组件配套才能实现。



## 特别设计的消声过滤段

PM2.5去除率高达99.9%

我们不仅提供标准的管道式消声器，还为机房用户，提供特别设计的消声过滤段。

原本使用的普通阻式消声器，主要作用是消声降噪，一般降噪5-8db。

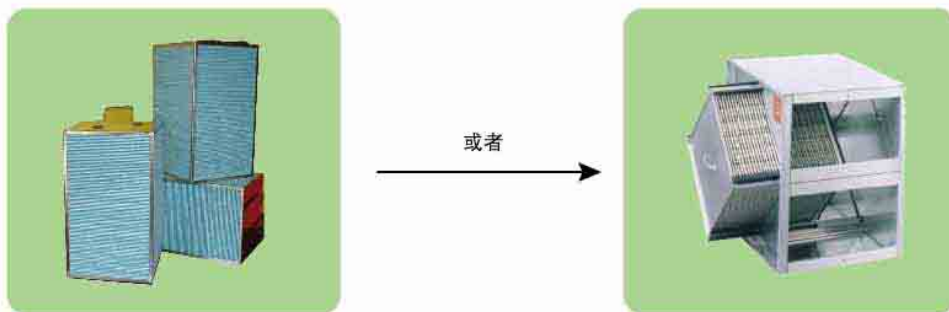
全新设计的消声过滤段，采用阻抗复合消声技术、静压箱消声技术等多种消声技术，同时内置含有亚高效过滤器的过滤段。降噪效果提高到9-13db，而且能对PM2.5的空气污染物，达到99.9%的超高净化效率，满足您对洁净、新鲜空气的需求。

注：消声过滤段为选装配件，订货时需单独订购。



节能热交换器，我们提供两种选择：显热回收的铝制热交换器，以及全热回收的纸质热交换器。

不同的换热器有着不同的特点，方便不同的应用环境进行选择：





## 专为机房使用设计的控制器

**正压维持**



标配液晶控制器

1. 分时段开关机;
2. 手动调节风量;
3. 根据温度自动调节风量;
4. 过滤器维护自动提示;
5. 可显示环境温湿度;
6. 可控制辅助加热器简便。

可选装



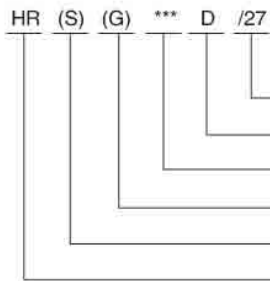
智能液晶正压控制器

1. 可自动设定新排风量的配比，使之能够保持机房微正压;
2. 能够通过定时程序设定，每天定时自动开启与关闭，无需每天去手动设定。
3. 同时具备两个温感探头，同时探测室内外的温度。因此在北方使用时，可在气温降到零下时，自动启动化霜功能，防止换热器结冰。
4. 停电后再来电时，能够自动恢复停电前的工作状态;
5. 额外的冗余控制输出接口，满足更多的选装设备的控制需要。
6. 与机房环境相适应的控制器：稳定可靠，大液晶屏，操作简便。

**注：智能液晶正压控制器为选装配件，订货时需单独订购。**

**如需网络接口，请选装DL10027控制器；**

## 命名规则



/27-采用的控制器规格，25为智能液晶正压控制器，27为网络型液晶控制器，无-55型标配液晶控制器；

D-吊顶安装方式，可替换为L-落地安装方式；

\*\*\*-二位或三位数字，\*100为其实现的风量值，单位m<sup>3</sup>/h；

G-内置过滤器（如有）；

S-显热交换器（如有）；

HR-换气机系列统一字母标识；

## HR ( S ) D新风换气机技术参数表（低风量）

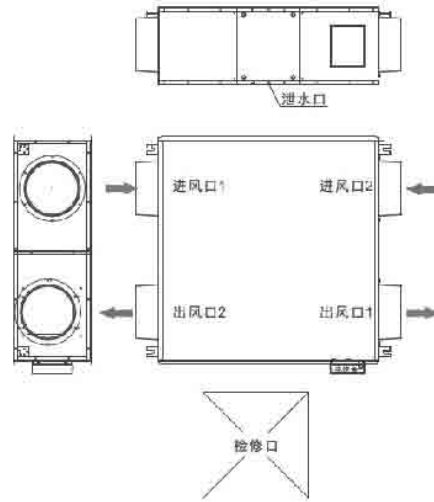
可选内置的过滤器，高性价比的解决一般性洁净问题；

型号		HR02D	HR03D	HR04D	HR06D	HR08D	HR10D	HR13D	HR16D	HR20D
外形尺寸 (L*W*H)	mm	890*735*250	900*735*250	900*735*250	1050*690*310	1145*895*320	1145*895*320	1170*960*320	1290*960*320	1500*1220*570
安装形式		吊顶安装								
净重	kg	21	31	42	65	73	90	99	150	170
用电要求		220-50-1								
风量	m <sup>3</sup> /h	160-200	220-300	320-400	500-600	600-800	850-1000	900-1300	1600	2000
功率	w	40	60	140	140	300	400	480	600	900
热回收率	%	60	65	70	70	70	72	72	75	75
噪音	db(a)	42	36	45	50	54	56	56	58	58
机外余压	pa	75	80	90	130	130	130	130	130	150
进出风口 尺寸	mm	φ100 圆口	φ150 圆口	φ150 圆口	φ150 圆口	φ200 圆口	φ200 圆口	φ250 圆口	φ250 圆口	320*200
HR(S)G 过滤效率		G4 中效过滤器，>85%								
HR(S)G 净重		23	33	44	68	76	93	103	154	175
HR(S)G 机外余压		60	65	75	110	110	110	110	110	130

# ONLY YOU!

只有您的需求，才是我们工作的全部。您如果感觉到新风系统更加好用，就一定能体会到我们正为您的需求竭尽全力。

## HR ( S ) D低风量新风换气机设备照片及三视图

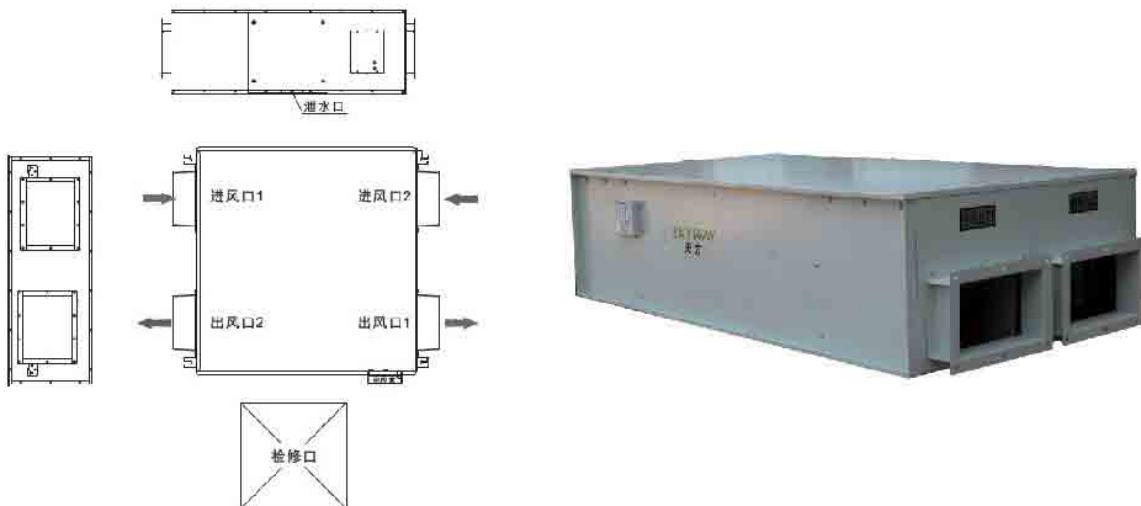


## HR ( S ) D新风换气机技术参数表 ( 高风量 )

吊顶安装或者落地安装，风量从2000-30000，满足各种安装要求；

型号	HR26D	HR30D	HR40D	HR50D/L	HR60D/L	HR80D/L	HR100D/L	HR150L	HR200L	HR250L	HR300L
外形尺寸 (L*W*H) mm	1500*1320*570	1600*1380*570	1700*1420*670	1950*1680*710 /1550*1520*1450	2140*1780*850 /1650*1640*1650	2040*1880*1010 /1850*1470*1950	2200*2080*1170 /2050*1620*2150	2150*2020*2350	2650*1618*2592	3210*1218*2202	3650*2220*3050
安装形式	吊顶安装			吊顶安装/落地安装				落地安装			
净重 kg	190	205	245	270/260	310/335	350/390	450/540	950	1520	1980	3270
用电要求	380-50-3	380-50-3	380-50-3	380-50-3	380-50-3	380-50-3	380-50-3	380-50-3	380-50-3	380-50-3	380-50-3
风量 m <sup>3</sup> /h	2600	3000	4000	5000	6000	8000	10000	15000	20000	25000	30000
功率 w	1400	1600	2000	2400	3600	4400	6000	11000	15000	22000	30000
热回收率 %	75	75	75	75	77	77	77	77	77	77	77
噪音 db(a)	58	60	62	62	64	66	68	69	70	70	71
机外余压 pa	180	200	220	240	260	300	350	380	400	450	500
进风口 尺寸 mm	320*250	320*250	400*320	400*320	500*400	550*400	550*450	800*400	1000*630	1000*630	1000*800

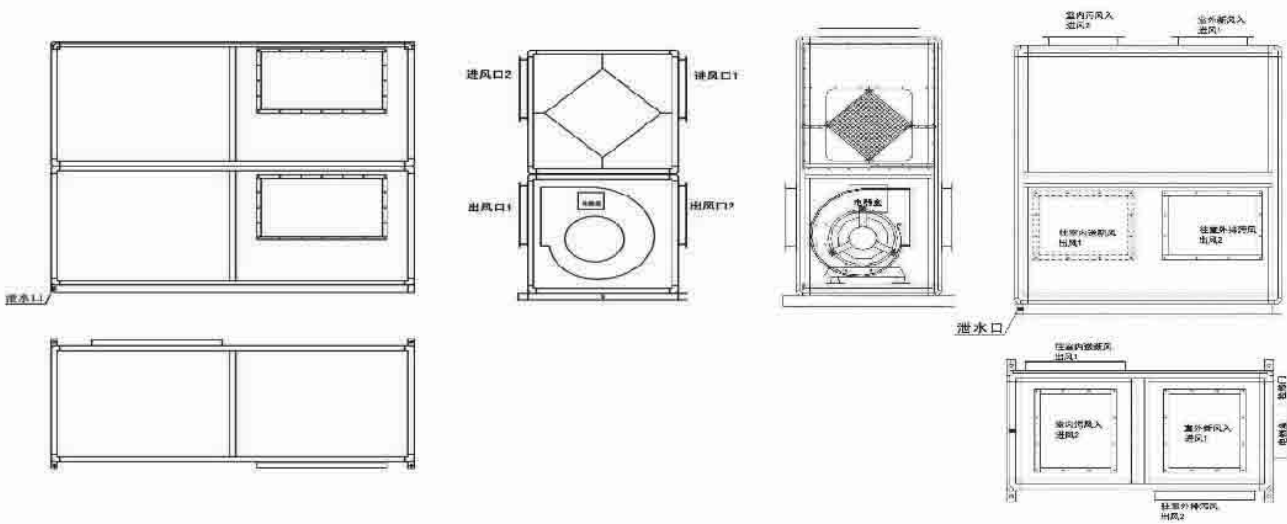
## HR ( S ) D高风量新风换气机设备照片及三视图



HR(S) L高风量立式新风换气机设备照片



HR(S) L高风量立式新风换气机设备三视图





# ONLY YOU!

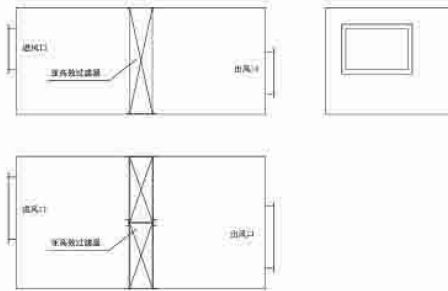
只有您的需求，才是我们工作的全部。您如果感觉到新风系统更加好用，就一定能体会到我们正为您的需求竭尽全力。

## ZX消声净化箱

- 作用：1. 99.9%去除PM2.5，机房洁净、正压的核心利器；  
2. 同时采用阻抗消声+静压箱两种降噪技术，有效降低噪声达9-13db；

型号	过滤器数量	风量	通风面积	进风口		风速	外型尺寸(L*W*H) (长度包含风口法兰长)			内置末级过滤器级别	过滤效率	风阻	重量
	单位(个)	m³/h	m²	(W)mm	(H)mm		(L)mm	(W)mm	(H)mm		0.5Um-%		
ZX16	1	1600	0.147	230	135	2.94	900	520	320	H10	98.5	85	27
ZX30	2	3000	0.294	360	200	2.83447	1200	640	520	H10	99.1	70	41
ZX40	3	4000	0.441	350	190	2.51953	1200	960	520	H10	99.4	65	54
ZX50	4	5000	0.558	360	240	2.48905	1200	1040	640	H10	99.5	75	66

## 消声净化箱设备照片及三视图



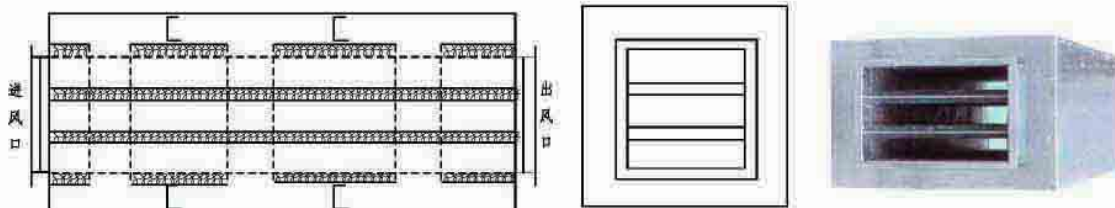
## GX管道式消声器

管道式阻抗复合式消声器，降低噪音5-8DB；

型号	风量	进风口		最大外型尺寸(L*W*H) (长度包含风口法兰长)			重量	风阻	降噪
	m³/h	(W)mm	(H)mm	(L)mm	(W)mm	(H)mm			
GX10	1000	230	135	800	245	340	10	15	5-6
GX16	1600	230	135	1000	245	340	16	18	5-7
GX20	2000	260	140	1000	370	250	24	20	5-7
GX26	2600	300	200	1000	410	310	29	20	5-8
GX30	3000	350	200	1000	460	310	34	21	6-8

注：规格可根据现场需求订制；

## 管道式消声器设备照片及三视图



### RD系列管道式电加热器

RD系列管道式电加热器，主要应用于寒冷地区，将新风温度提高到0度以上，防止换热器表面结冰最终导致机组无法运行甚至短路等事故。

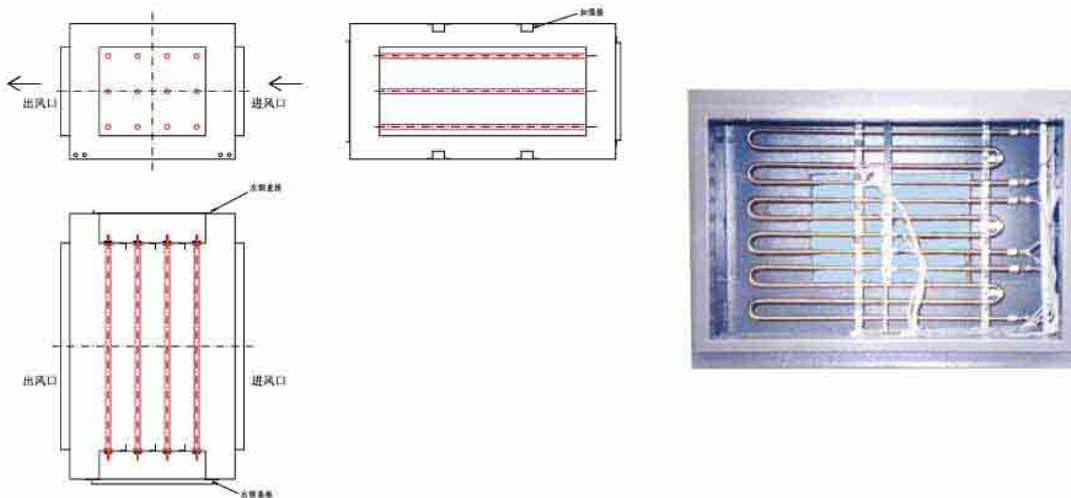
### RD系列电加热器特点

1. 采用PTC陶瓷体封装电加热器，具有根据温度自动限制电流功能，安全可靠，经久耐用；
2. 1.5mm厚钢板焊接而成的高刚性结构箱体，外敷耐高温保温材料；
3. 恒温控制功能：根据出口温度，自动调整电加热器的工作电量，确保出口恒温；
4. 风机联动功能：电加热的启动以风机启动为必要条件，风机停止时电加热自动停止；
5. 过热保护功能：具有双级的过热保护功能：
  - a 过热保护：电加热表面温度高于80度时自动断开供电，待温度降到70度以下再行启动；
  - b 熔断保护：电加热表面温度高于110度时断开内部熔断器，完全切断供电线路，物理上保证绝对安全；

型 号		R02D	R05D	R09D	R14D	R20D
外形尺寸 (L*W*H)	mm	200*600*200	200*600*400	300*600*400	400*600*400	300*980*400
进出口径 w*H	mm	380*150	380*350	380*350	380*350	760*350
安装重量	kg	11	17	26	35	44
用电要求		220v	380V 50Hz			
功率	KW	1.5	4.5	9	13.5	18
控制级数		1	1	2	3	3
适宜风量	m <sup>3</sup> /h	≤400	≤1200	≤2500	≤3500	≤5000
温控器保护	°C	80	80	80	80	80
熔断器保护	°C	110	110	110	110	110

注：电加热的外形尺寸及功率，可根据需要进行订制生产。

### 管道式电加热器设备照片及三视图





由于产品生产公差及不断改良等原因，实际产品的参数可能会与本宣传册有差异。请以实际发货时提供的产品技术参数为准。

北京永健新风技术开发中心

